

**Jeudi 10 Octobre 2013**

**de 9h à 18h**

Place de la Liberté

à Thionville

[contact@salonalenvers.org](mailto:contact@salonalenvers.org)

[www.salonalenvers.org](http://www.salonalenvers.org)

**Annick MAURER**

[annick.maurer@edf.fr](mailto:annick.maurer@edf.fr)

Tél. : 03 82 51 71 54

**Jean-Pierre GEORGE**

[jean-pierre.george@edf.fr](mailto:jean-pierre.george@edf.fr)

Tél. : 03 82 51 70 73

## « Pour sa majorité, un salon qui donne de la voix »

Une fois n'est pas coutume, le Salon à l'Envers de Lorraine a débuté la veille au soir avec le chant choral. **AMATYS de Yutz et OPERA de Thionville** ont démontré qu'ils ne manquaient pas de talent, ni de cœur diront plus de 200 personnes conquises.

Cette parenthèse culturelle a connu un vif succès et a tout de suite donné le ton de cette 18<sup>ème</sup> édition.

Le lendemain avant l'arrivée des personnalités pour la visite inaugurale c'est la **Musique de l'Arme Blindée Cavalerie de Metz** qui assurait le spectacle. Le coupé de ruban, après l'hymne européen pour marquer le 50<sup>ème</sup> anniversaire du Traité de l'Elysée et les relations franco-allemandes ont donné une solennité inhabituelle à l'événement.

**La signature d'une convention avec Institut de la Grande Région**

**(IGR)** et son Président Roger CAYZELLE sur le plateau d'AIR TV a été aussi

l'occasion de présenter le **golf** avec des démonstrations très appréciées organisées par le **Golf de Preisch**.



# 18<sup>ème</sup> Salon à l'envers de Lorraine

Jeudi 10 Octobre 2013

de 9h à 18h

Place de la Liberté

à Thionville

[contact@salonalenvers.org](mailto:contact@salonalenvers.org)

[www.salonalenvers.org](http://www.salonalenvers.org)

**Annick MAURER**  
[annick.maurer@edf.fr](mailto:annick.maurer@edf.fr)  
Tél. : 03 82 51 71 54

**Jean-Pierre GEORGE**  
[jean-pierre.george@edf.fr](mailto:jean-pierre.george@edf.fr)  
Tél. : 03 82 51 70 73

Dans les différents discours des personnalités à l'issue de la visite inaugurale, on retiendra le message fort de la Présidente Anne PEDON-FLESCH qui réclame de l'audace, encore de l'audace, toujours de l'audace.

Les organisateurs n'en manquent pas avec un cocktail de surprises chaque année.

**Madame Helma KUHN-THEIS représentant le gouvernement de la**

**Sarre** a tenu un discours dans les deux langues, montrant ainsi la voie à cet esprit d'ouverture, un exemple pour nos jeunes. Aujourd'hui il n'y a plus de frontières, il ne doit plus y avoir de barrières de la langue. L'invité de dernière minute de passage à

Paris, a fait le détour par la Lorraine, il s'agit du **Maire du 3<sup>ème</sup> arrondissement de Ndjamena capital du Tchad**. Le salon cette année c'était Thionville Tchad

Pulsations !

**Le Luxembourg, la Belgique** « tiens, tiens on y pense pour 2014 », **les**

**Vosges** bien représentées démontrent ainsi que le salon est implanté bien au-delà de la Moselle Nord.

Le détour par **Terra Lorraine** aussi avec **Moselle Chine**

**Entrepreneurs** démontre aussi que la mondialisation est désormais une réalité pour notre économie.



# 18<sup>ème</sup> Salon à l'envers de Lorraine

Jeudi 10 Octobre 2013

de 9h à 18h

Place de la Liberté

à Thionville

[contact@salonalenvers.org](mailto:contact@salonalenvers.org)



[www.salonalenvers.org](http://www.salonalenvers.org) Avec **170 exposants dont 21 du Luxembourg, 8 de la Sarre et 3**

**Annick MAURER**  
[annick.maurer@edf.fr](mailto:annick.maurer@edf.fr)  
Tél. : 03 82 51 71 54

**de Belgique**, c'est un nouvel ancrage sur l'Europe qui se dessine pour le Salon à l'Envers de Lorraine.

**Jean-Pierre GEORGE**  
[jean-pierre.george@edf.fr](mailto:jean-pierre.george@edf.fr)  
Tél. : 03 82 51 70 73

C'est plus de **600 visiteurs** avec une participation importante des Vosges et de la Meurthe et Moselle qui sont venus à la rencontre des donneurs d'ordre.

**5 000 contacts d'affaires** sur une journée.

Une légère augmentation de la fréquentation par rapport à l'année record de la 17<sup>ème</sup> édition démontre une dynamique bien présente.

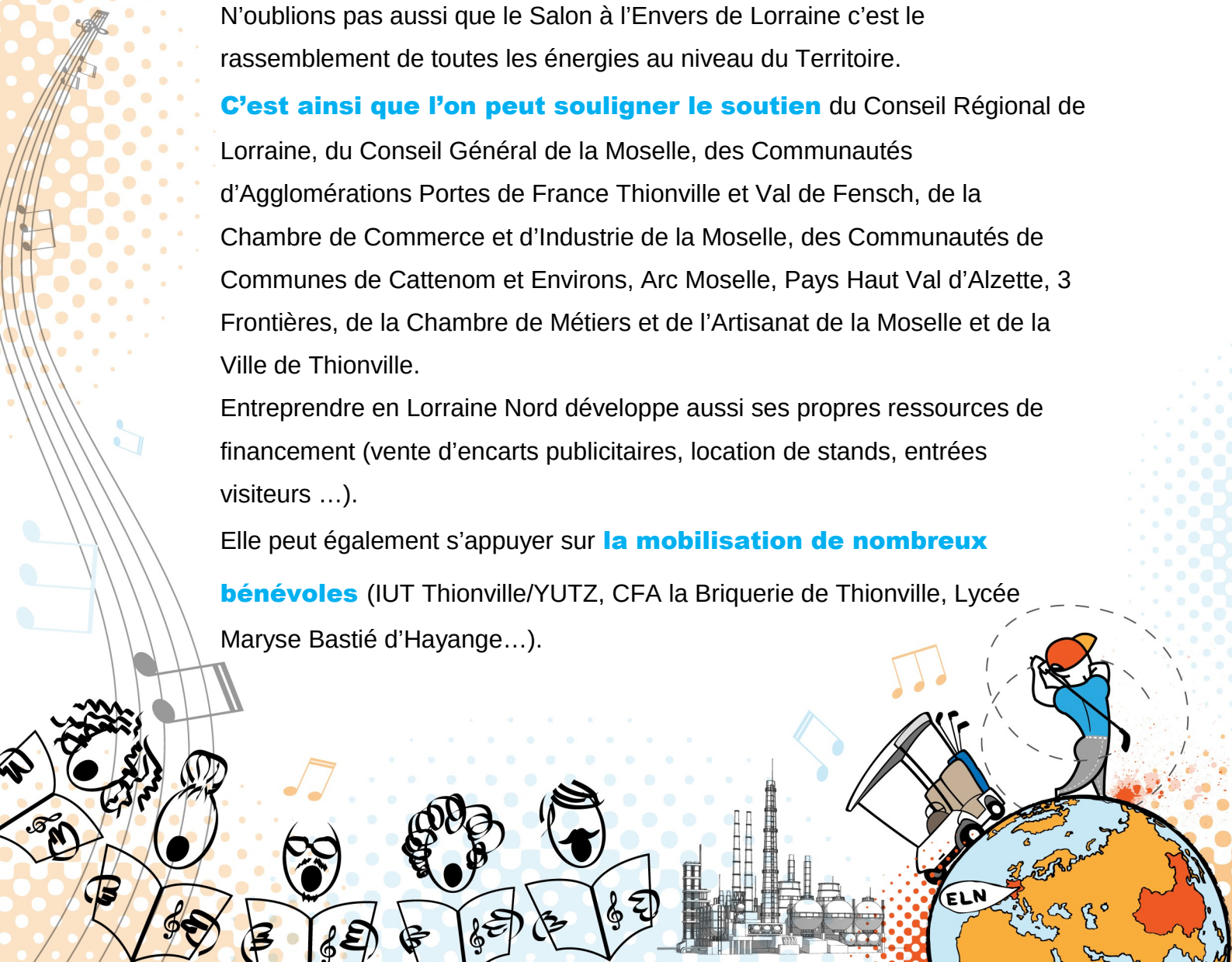
N'oublions pas aussi que le Salon à l'Envers de Lorraine c'est le rassemblement de toutes les énergies au niveau du Territoire.

**C'est ainsi que l'on peut souligner le soutien** du Conseil Régional de Lorraine, du Conseil Général de la Moselle, des Communautés d'Agglomérations Portes de France Thionville et Val de Fensch, de la Chambre de Commerce et d'Industrie de la Moselle, des Communautés de Communes de Cattenom et Environs, Arc Moselle, Pays Haut Val d'Alzette, 3 Frontières, de la Chambre de Métiers et de l'Artisanat de la Moselle et de la Ville de Thionville.

Entreprendre en Lorraine Nord développe aussi ses propres ressources de financement (vente d'encarts publicitaires, location de stands, entrées visiteurs ...).

Elle peut également s'appuyer sur **la mobilisation de nombreux**

**bénévoles** (IUT Thionville/YUTZ, CFA la Briquerie de Thionville, Lycée Maryse Bastié d'Hayange...).





**Jeudi 10 Octobre 2013**

**de 9h à 18h**

Place de la Liberté

à Thionville

[contact@salonalenvers.org](mailto:contact@salonalenvers.org)

[www.salonalenvers.org](http://www.salonalenvers.org)

**Annick MAURER**  
[annick.maurer@edf.fr](mailto:annick.maurer@edf.fr)  
Tél. : 03 82 51 71 54

**Jean-Pierre GEORGE**  
[jean-pierre.george@edf.fr](mailto:jean-pierre.george@edf.fr)  
Tél. : 03 82 51 70 73

Soulignons aussi les **relations avec les services de la Ville de**

**Thionville excellentes** qui contribuent à la qualité des structures d'accueil

du salon dans un contexte marqué par les travaux cette année (circulation, parking, équipements des salles...).

Le salon c'est aussi une **vingtaine d'entreprises** qui travaillent à nos côtés et surtout **une équipe d'organisation passionnée** qui ne ménage pas ses efforts toute l'année pour ce résultat remarquable et remarqué.

**2014, c'est demain alors en route pour la 19<sup>ème</sup> édition avec ses surprises, son cocktail rafraichissant à n'en pas douter pour une nouvelle fête de l'entreprise à Thionville.**

Jean-Pierre GEORGE

Commissaire du Salon à l'Envers de Lorraine

Vice-président d'Entreprendre en Lorraine Nord

