

16^{EME} SALON A L'ENVERS DE LORRAINE

Pour plus de renseignements :

Site internet : <http://salonalenvers.org>

Annick MAURER :

annick.maurer@edf.fr

Tél. 03 82 51 71 54

Jean-Pierre GEORGE :

jean-pierre.george@edf.fr

Tél. 03 82 51 70 73

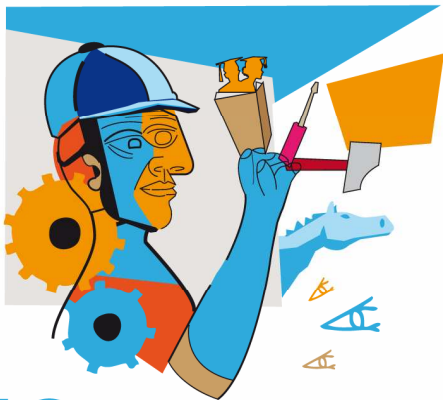
ENTREPRENDRE EN LORRAINE NORD

organise la 16^{ème} édition du Salon à l'Envers de Lorraine
le jeudi 13 octobre 2011, place André Malraux, à Thionville

C'est le rendez-vous des affaires sans rendez-vous

- « Le rendez-vous des affaires sans rendez-vous » devient un événement Grande-Région incontournable au fil des ans et s'affirme dans son rôle de connexion inter-entreprises.
 - Plus de 168 donneurs d'ordre de Lorraine, de Belgique, du Luxembourg et de la Sarre vous attendent pour établir des contacts d'affaires. L'édition 2010 avait ainsi permis de générer plus de **5000 contacts d'affaires** sur une seule journée.
 - Le Salon à l'Envers vous offre cette opportunité unique de :
 - RENCONTRER directement les responsables d'achats des Grands Donneurs d'Ordre de la Grande Région,
 - DEVELOPPER vos contacts d'affaires,
 - FAIRE CONNAITRE vos produits et services aux Donneurs d'Ordre.
- Cette année le thème retenu comme fil rouge sera celui de « l'apprentissage à l'enseignement supérieur, de véritables filières professionnelles en Lorraine ».





NOS PARTENAIRES



16^{EME} SALON A L'ENVERS DE LORRAINE

Pour plus de renseignements :

Site internet : <http://salonalenvers.org>

Annick MAURER :

annick.maurer@edf.fr

Tél. 03 82 51 71 54

Jean-Pierre GEORGE :

jean-pierre.george@edf.fr

Tél. 03 82 51 70 73

